

Guida per il nuovo stabilizzatore per smartphone: **Insta360 Flow.**



16 min read

Gli appassionati di viaggi, i vlogger, i content creator e gli amanti della tecnologia possono finalmente avere un nuovo gadget che cambierà la qualità dei loro contenuti. Si tratta di uno stabilizzatore per smartphone con tracciamento AI.

Grazie alla tecnologia AI e ad una stabilizzazione di livello professionale, **Insta360 Flow** è lo strumento portatile ideale per tutti i content creator. Scopri come padroneggiare il tuo stabilizzatore e portare le riprese dal tuo smartphone a un livello successivo.

Abbiamo raccolto questi suggerimenti professionali per aiutarti a ottenere il massimo dal tuo stabilizzatore:

[Firmware e configurazione](#)

[Consigli per le riprese con Flow](#)

[Impugnatura](#)

[Pulsanti](#)

[Stabilizzazione a 3 assi](#)

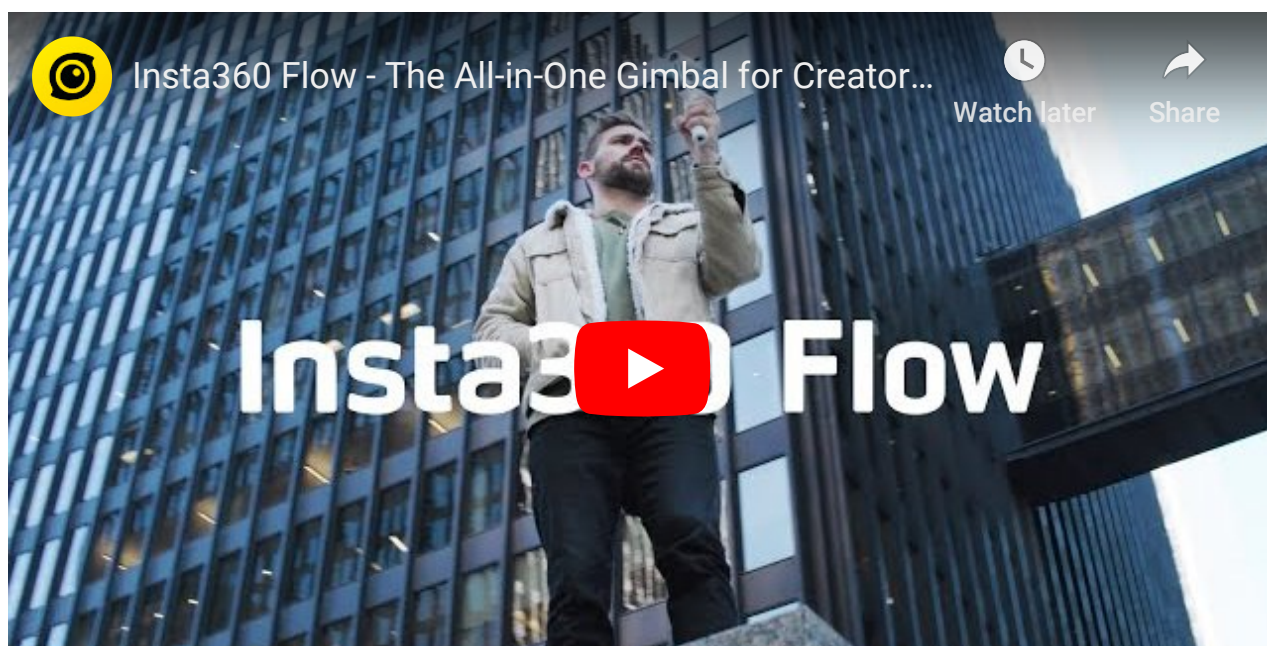
[Modalità di ripresa](#)

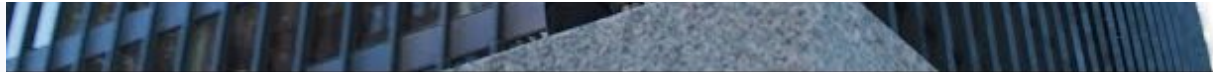
[Deep Track 3.0](#)

[Effetti creativi e ispirazione](#)

[Impostazioni di esportazione per i social media](#)

È anche così compatto che puoi girare video e fare l'editing ovunque tu vada.





Firmware e Configurazione della videocamera

Per la compatibilità del tuo smartphone clicca [qui](#). Questa lista è importante specialmente per gli smartphone Android.

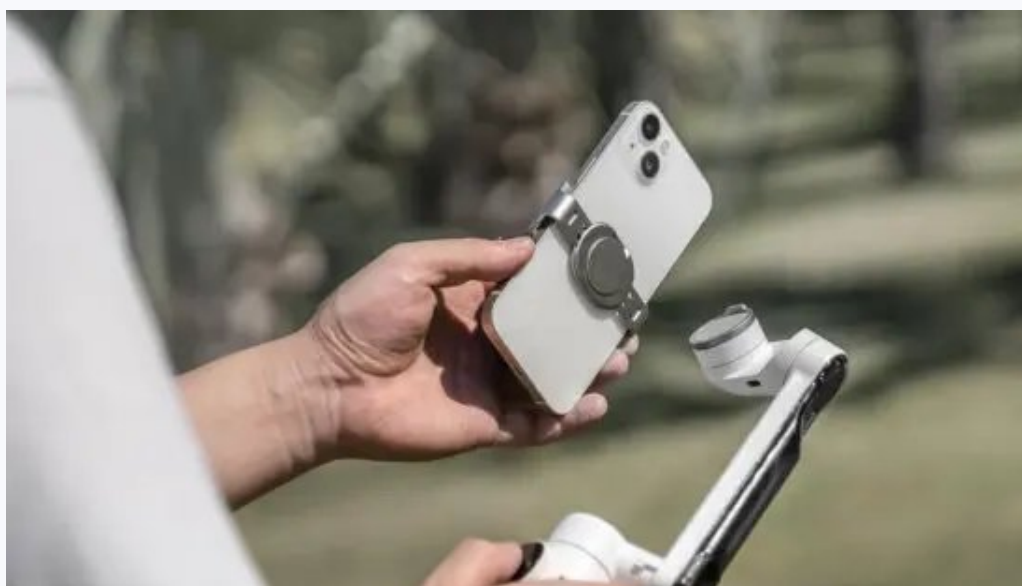
Come prima cosa, [controlla di avere l'ultimo firmware](#). Gli aggiornamenti vengono rilasciati regolarmente con nuovi miglioramenti e funzionalità. L'app Insta360 ti avviserà quando sarà disponibile un nuovo aggiornamento.

Connetti Flow all'app di Insta360, attiva le funzioni WiFi e Bluetooth del tuo smartphone, quindi segui i passaggi dell'app per completare l'attivazione. Per resettare il Bluetooth, tieni premuto il trigger e l'otturatore per tre secondi.

Connessione automatica dell'app iOS: Una volta abilitata, il tuo smartphone rileverà automaticamente Flow e ti mostrerà una notifica per avviare le riprese.

Con il rotore **più resistente di qualsiasi altro stabilizzatore per smartphone**, Flow può sostenere fino a 300 g di peso, quindi si adatta a qualsiasi modello di smartphone.

Assicurati di fissare il morsetto magnetico al centro dello smartphone e controlla che non copra la fotocamera.



Suggerimenti per le riprese con Flow

Flow non ha problemi a stare al passo degli atleti occasionali. Vai a tutto gas? Prova una delle altre cam Insta360. Flow non è **consigliato per sport ad alta intensità**.

Per video 360 della massima qualità, ti consigliamo di filmare in **5.7K 30fps AUTO**. Puoi cambiare questa impostazione nelle impostazioni della fotocamera del telefono.

Prova il ninja walk (piegandoti sulle ginocchia e camminando lentamente) per ottenere video super fluidi.

Lo stabilizzatore completo di tutto. Flow ha una staffa di montaggio integrata per la registrazione del suono. Monta il microfono facendolo scorrere nella scanalatura. Ti consigliamo le seguenti marche per un audio eccellente [RØDE Wireless GO Series](#).

Riprese in condizioni di scarsa luminosità

Riprendi giorno e notte con lo Spotlight*.

Una luce rotante di livello professionale che ripristina il 95% della luce naturale. Nove combinazioni di luminosità e temperature di colore che non ti lasceranno mai al buio.

Lo Spotlight memorizzerà l'ultima modalità impostata e la utilizzerà come impostazione predefinita al successivo utilizzo.



*Lo Spotlight è incluso nel [Kit Creator di Flow](#) o può essere [acquistato separatamente](#).

Impugnatura

Dai sfogo al tuo "flow" con questo stabilizzatore per smartphone. Flow è stato progettato per aiutarti a ottenere video perfetti in tutta semplicità. Padroneggia il tuo gimbal con questa pratica guida!

Selfie Stick integrato:

Per immortalare tutti nella foto o per cambiare la prospettiva. Il Selfie stick si estende fino a 215 mm con un'angolazione regolabile di 90 gradi.



Treppiede integrato:

Posiziona il tuo stabilizzatore ovunque e in qualsiasi momento. Usa il treppiede integrato per scattare una foto panoramica in formato 360, 240*, 180 o griglia 3×3. Estendi il treppiede multiuso (incluso nel kit treppiede **Pro**) per ottenere riprese davvero stabili.



Flow è l'unico stabilizzatore per smartphone con treppiede e selfie stick **integrati** per questo ti permette l'accesso ad angolazioni mozzafiato. Per scongiurare qualsiasi rischio d'instabilità, non **consigliamo di utilizzarli insieme**. Prima di riporre il Flow, assicurati che entrambi siano stati riposti correttamente.

Impugnatura classica: Consigliata

Ti consigliamo di utilizzare l'impugnatura **Classica** con la cover inserita per una presa più comoda e un migliore angolo di ripresa. Estendi il treppiede integrato e inclinalo leggermente.



Impugnatura rapida:

Non hai tempo da perdere? Grazie al dispiegamento rapido in un solo passaggio, Flow è pronto subito per le riprese. Flow si auto-bilancia e si accende automaticamente ed è subito pronto per le riprese.

Impugnatura inversa: per riprese dal basso

Estendi il treppiede e il selfie stick e posiziona lo smartphone parallelo al suolo.



Impugnatura laterale: per le riprese a scorrimento

Estendi il treppiede e ruota Flow di 90 gradi.

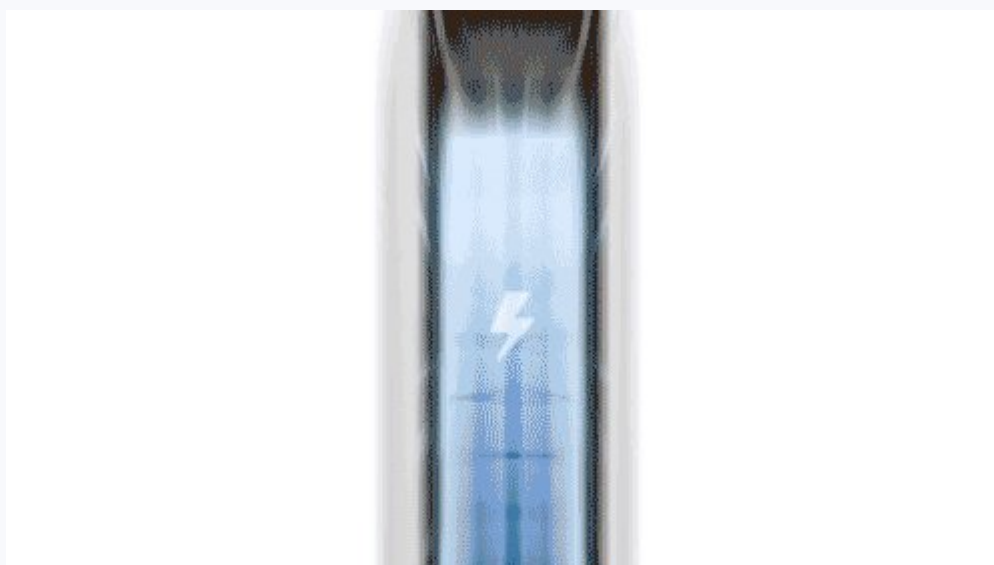


Impugnatura inferiore: per riprese intense e a bassa angolazione

Estendi il selfie stick e inclinalo verso l'alto.



Con una batteria da 2900 mAh e un'autonomia di 12 ore, Flow è in grado di riprendere per tutto il giorno. La batteria del telefono non dura più di tanto? Questo stabilizzatore funziona anche da power bank! Non devi far altro che premere il pulsante di accensione ed avviare la ricarica.



Pulsanti

Flow ha tutti i pulsanti necessari per controllare completamente sia lo stabilizzatore che lo smartphone. Ecco come usarli:

SmartWheel

Tutti i controlli principali in un unico posto. Il design minimalista e ti permette di accedere in modo semplice e veloce a una serie di utili funzioni, dai controlli di ripresa al replay del video.



Diamo un'occhiata ai pulsanti della SmartWheel:



Joystick

Il Joystick si trova al centro della SmartWheel. Il joystick controlla la direzione dello stabilizzatore per smartphone.



Pulsante Trigger

PULSANTE DI ATTIVAZIONE

- Premi due volte: il gimbal tornerà alla posizione iniziale
- Premi tre volte: gira il gimbal avanti e indietro
- Premi una volta per avviare o interrompere il tracciamento (l'app deve essere aperta).
- Premi a lungo per accedere alla modalità di blocco.
- Premi una volta e tieni premuto subito dopo per accedere alla modalità Active Plus.



ZOOM WHEEL

- In modalità Auto, F e PF: ruota la Zoom Wheel fino alla fine e tienila premuta per ingrandire o ridurre continuamente le riprese.
- Scorri la Wheel fino alla fine e rilasciala per passare all'altro obiettivo.
- La funzione di zoom non è disponibile in modalità FPV. In questa modalità, ruotando la Zoom Wheel l'asse di rollio viene ruotato in senso orario o antiorario.



Pulsanti – nell'applicazione Insta360:

Puoi riprodurre rapidamente i video o navigare nell'app Insta360 senza togliere le mani dalla SmartWheel. Ecco come fare:





Stabilizzazione a 3 assi

L'ingrediente segreto per ottenere riprese lisce come l'olio. La stabilizzazione a 3 assi annulla qualsiasi tremolio dai tuoi video così qualsiasi ripresa diventerà professionale.



Ogni asse controlla il movimento del gimbal in diverse direzioni, spostando la visuale della fotocamera del telefono.

Asse Panoramico:



Sposta la visuale della fotocamera del telefono da un lato all'altro.
Muovi il Joystick a sinistra o a destra per spostare lo smartphone.

Asse di inclinazione:



Inclina lo smartphone verso l'alto e verso il basso.
Muovi il Joystick verso l'alto e il basso per spostare lo smartphone.

Asse di Rollio



Ruota lo smartphone in verticale.

In modalità FPV, la zoom wheel ruoterà lo smartphone.

Modalità di ripresa

Flow ha sei modalità di ripresa per adattarsi a ogni circostanza.

Scorri il pannello touch in senso orario o antiorario, o premi due volte il pulsante Switch per passare tra le quattro modalità principali.



Ecco un rapido riepilogo di ogni modalità e quando è meglio utilizzarle:

| | | | |
|--|--|--|--|
| | | | |
|--|--|--|--|

| Modalità: | Asse: | Funzione: | Contesti di ripresa consigliati: |
|-----------------------------|-----------------------------------------------------------------------------------------------------------------------------------|-----------------------------------------------------------------------------------------------------------------------------------------------------------------------------------------|---------------------------------------------------------------------------------------------------------------------------------------------------------------------|
| Modalità Auto (predefinita) | <ul style="list-style-type: none"> – Movimenti Panoramici e di inclinazione – L'asse di Rollio è bloccato | <p>Riprese nitide garantite!</p> <p>Una modalità adatta ai principianti che regola automaticamente la sensibilità in base al movimento dell'utente, per delle riprese super fluide.</p> | <ul style="list-style-type: none"> – Correndo – Stando fermi – Camminando |
| Follow (F) | <ul style="list-style-type: none"> – Movimenti Panoramici e di inclinazione – L'asse di Rollio è bloccato | <p>Risponde ai tuoi movimenti per un controllo più preciso del gimbal.</p> | <ul style="list-style-type: none"> – Riprese verso l'alto, verso il basso o in diagonale |
| Pan Follow (PF) | <ul style="list-style-type: none"> – Movimenti panoramici – Assi di inclinazione e di rollio bloccati | <p>Il video viene bloccato orizzontalmente, quindi le riprese panoramiche sono più stabili.</p> | <ul style="list-style-type: none"> – Perfetto per scattare in orizzontale o intorno a un soggetto, con l'horizon lock – Riprese panoramiche |
| Modalità FPV | <ul style="list-style-type: none"> – Movimenti panoramici – Assi di inclinazione e di rollio bloccati | <p>Tutti e tre gli assi si muovono.</p> <p>La Zoom Wheel controlla il movimento dell'asse di rotazione permettendo allo smartphone di girare su se stesso.</p> | <ul style="list-style-type: none"> – Simulazione di movimenti drone FPV – Riprese POV |
| | | <p>Lo smartphone non seguirà nessun movimento.</p> <p>Premi a lungo il pulsante di attivazione per accedere alla modalità di blocco. Le</p> | <ul style="list-style-type: none"> – Scatti a distanza |

| | | | |
|---------------------------|--------------------------------------------------------------------------------------------------------------------------------------------------------------------|------------------------------------------------------------------------------------------------------------------------------------------------------------------------------------------------------------------------------------------------------------------------------------|----------------------------------------------------------------|
| <p>Modalità di blocco</p> | <p>– Tutti e tre gli assi, bloccati</p> | <p>quattro spie si accenderanno per confermare che la modalità di blocco è stata attivata.</p> <p>Rilascia il il pulsante di attivazione per uscire dalla modalità di blocco.</p> | <p>– Hyperlapse – Soggetto al centro dell'inquadratura</p> |
| <p>Active Plus</p> | <p>Utilizza contemporaneamente una delle quattro modalità (Auto, Follow, Pan Follow o FPV).</p> <p>Non può essere utilizzato con la modalità di blocco.</p> | <p>Garantisce una maggiore velocità di tracciamento.</p> <p>Premi una volta il pulsante di attivazione e tienilo premuto subito dopo. Le spie lampeggiano per tre volte, si fermeranno e poi lampeggeranno di nuovo tre volte per confermare che Active Plus è stato attivato.</p> | <p>– Per contesti sportivi</p> |

Deep Track 3.0

Questo stabilizzatore per smartphone non è soltanto bello da vedere. Anni di ricerca e sviluppo hanno portato il nostro algoritmo di tracciamento AI ad un livello superiore. Deep Track 3.0 mantiene il soggetto sempre inquadrato con una precisione senza pari, anche quando ostacolato.

Libera la tua creatività! Con l'inquadratura completamente personalizzabile non sarai più limitato da inquadrature standard e rigide inoltre puoi usare il Joystick per regolare l'inquadratura come desideri.



Slow motion: Migliora le riprese al rallentatore con il tracking fino a 240 fps*.

*La compatibilità varia a seconda del modello di smartphone.

Tracciamento dello zoom: Senza limiti. Tracciamento Zoom: Flow continua a tracciare indipendentemente dallo zoom. Le impostazioni dello stabilizzatore si regolano automaticamente offrendo una migliore stabilità.

Tracciamento sempre attivo: A differenza di altri gimbal che perdono il soggetto dopo 3 secondi, Flow continua a identificare quest'ultimo fino a quando non rientra nell'inquadratura.

Recupero del tracciamento: Anche quando il soggetto esce dall'inquadratura, Flow continuerà a seguirlo con lo zoom e verso la direzione in cui si muove.

Modalità Live: Funziona con le app di videochiamata* e di live streaming dei tuoi social media preferiti, in modo da rimanere sempre inquadrato nei tuoi video di streaming.

*Attualmente compatibile con WeChat/Lark/Line/FaceTime/Skype/Facebook Messenger.

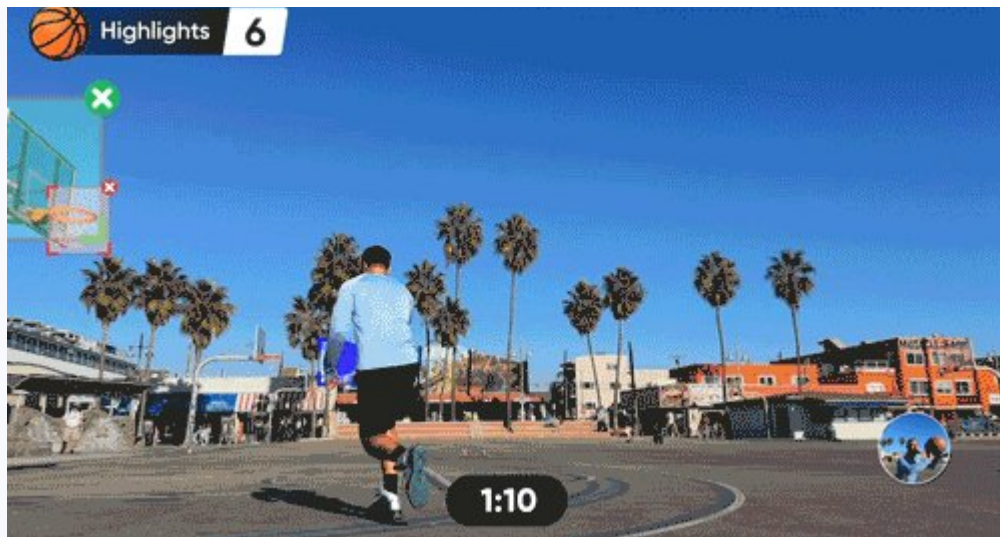
Per avviare il tracking, apri l'app Insta360, premi il pulsante di attivazione o seleziona manualmente un obiettivo.

Puoi anche utilizzare il gesto 🖐️ per avviare/interrompere il tracciamento o le riprese.



Puoi scegliere di seguire una persona in movimento, un bambino, un animale o anche... una palla da basket 🏀

Hai messo a segno un canestro da 3? **La modalità Hoop** riconosce i tuoi canestri migliori e li salva. Modificalo in FlashCut per ottenere un fantastico reel.



*Al momento, la modalità Hoop supporta la metà campo e riconosce i tiri standard da 1, 2 e 3 punti. Provalo in buone condizioni di luminosità e riprendi con iPhone 13 o superiore.

Effetti creativi per l'ispirazione perfetta

Gli smartphone hanno conquistato il mondo del cinema e ora puoi farlo anche tu.

Gira video cinematografici con movimenti dinamici della videocamera utilizzando l'app Insta360.

- **TimeShift:** Accelera i tuoi video per degli hyperlapse da capogiro.
- **Timelapse Motion:** Imposta Flow per eseguire automaticamente una panoramica su un paesaggio per ottenere uno straordinario timelapse.
- **Barrel Roll:** Utilizza la SmartWheel per ruotare il tuo smartphone in un avvitamento orizzontale simile a quello dell'FPV.
- **Dolly Zoom:** Ingrandisci e rimpicciolisci su un bersaglio per imitare questo famoso effetto hollywoodiano.
- **Modalità a tutto schermo:** Gira video grandangolari 2.35:1 per un look più cinematografico.



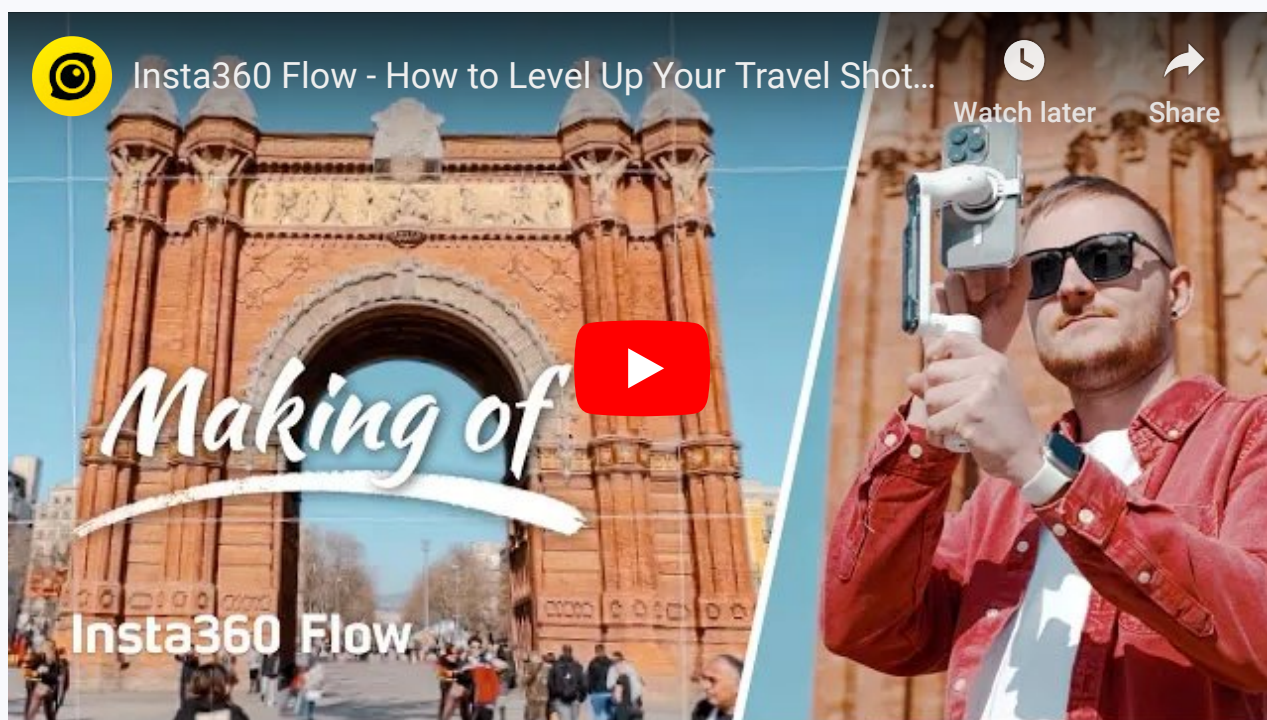
E c'è dell'altro. Con l'acquisto di Flow, otterrai l'accesso completo alle funzioni di editing creativo IA di Insta360:

Shot Genie: Sei a corto di idee? Ispirati a questi tutorial su come sfruttare Flow al meglio. Premi l'icona nell'app o attraverso il comando vocale e l'IA ti consiglierà tecniche di ripresa adatte alla scena.

Shot Lab: Aggiungi magia ai tuoi video con effetti innovativi. Basterà importare il tuo filmato e lasciare che l'IA faccia il resto.

FlashCut: Racconta una storia con le tue clip. L'IA mette insieme i tuoi momenti migliori a ritmo di musica.

Adesso è davvero tutto! Non sai da dove cominciare? Prendi spunto da Andras Ra.



Impostazioni per esportare i filmati sui social media

I filmati verranno salvati automaticamente nell'album del telefono, consentendoti di condividere rapidamente le tue creazioni. Se hai montato le tue riprese nell'app Insta360, ecco una guida approssimativa per le impostazioni ideali per i social media:

Post di Instagram:

Risoluzione: 1080×1350

Bitrate: 13-15Mbps

Instagram Story/Instagram Reel/TikTok:

Risoluzione: 1080×1920

Bitrate: 15-20Mbps

YouTube:

Risoluzione: 4K

Bitrate: 65-80Mbps

Facebook:

Risoluzione: 4K

Bitrate: 65-80Mbps

Insta360 Flow è disponibile sul sito ufficiale [Insta360.com](https://www.insta360.com) e presso rivenditori selezionati. Insta360 Flow Standalone costa 169 €, mentre Insta360 il Kit Content Creator di Flow costa 229 €. Flow è disponibile in due colori, Bianco Neve e Grigio Pietra.
